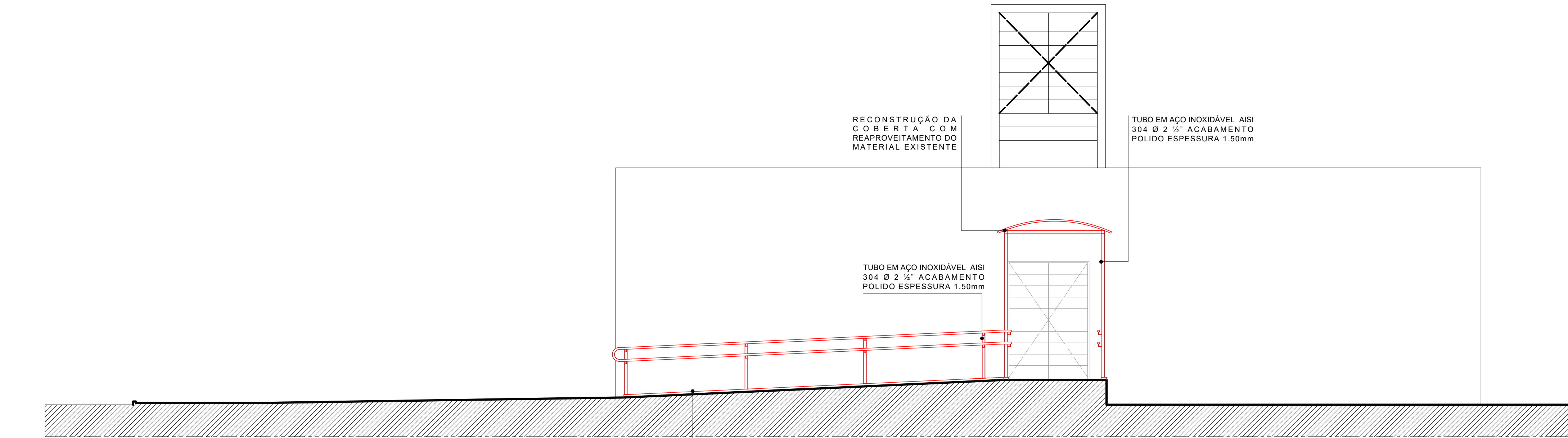
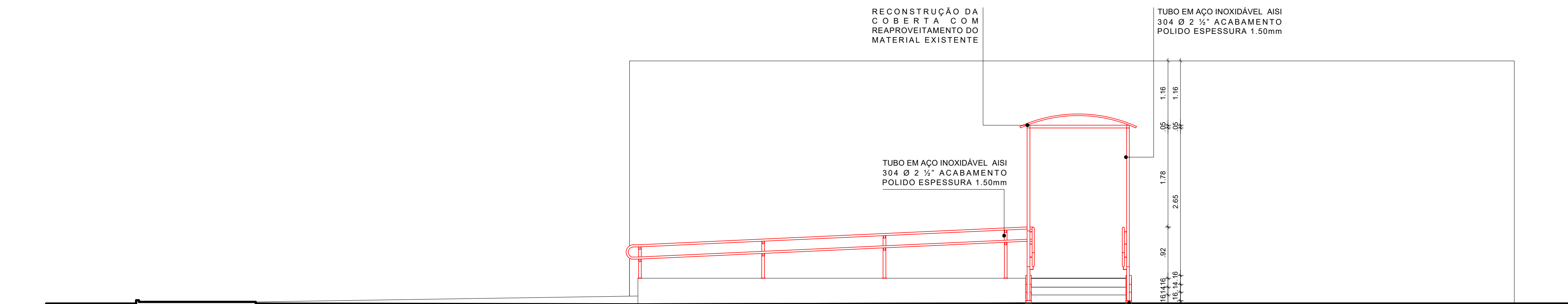


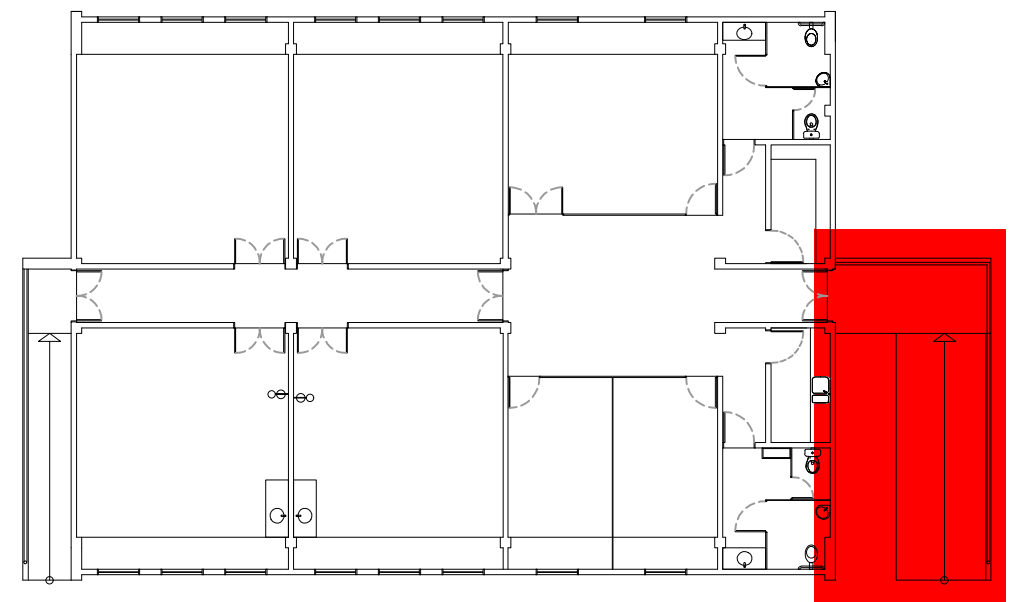
2 PLANTA BAIXA - RAMPA DE ACESSO - CONSTRUIR  
ESCALA: 1/50



3 CORTE A.A' - CONSTRUIR  
ESCALA: 1/50



5 FACHADA LESTE - CONSTUIR  
ESCALA: 1/50

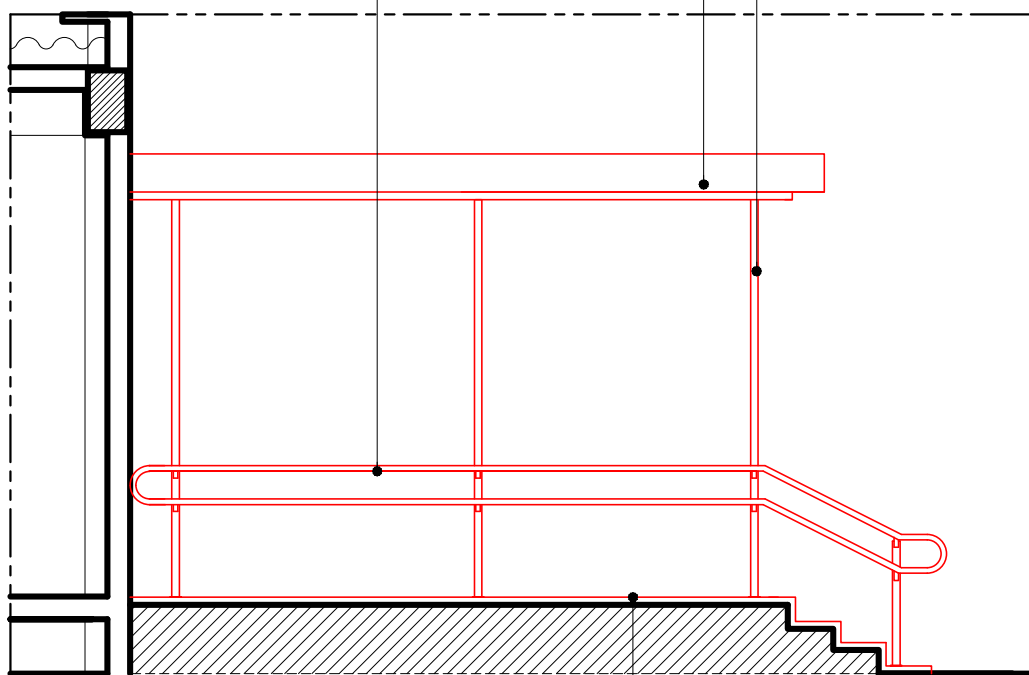


1 PLANTA CHAVE - LAB. DE CIÊNCIAS DOS MATERIAIS  
SEM ESCALA

TUBO EM AÇO INOXIDÁVEL AISI 304 Ø 1 ½" ACABAMENTO POLIDO ESPESSURA 1.50mm


RECONSTRUÇÃO DA COBERTA COM REAPROVEITAMENTO DO MATERIAL EXISTENTE

TUBO EM AÇO INOXIDÁVEL AISI 304 Ø 2 ½" ACABAMENTO POLIDO ESPESSURA 1.50mm



4 CORTE B.B' - CONSTRUIR  
ESCALA: 1/50

GUIA DE BALIZAMENTO LATERAL COM SUPERFÍCIE EM PINTURA DE TINTA ACRÍLICA ACABAMENTO FOSCO NA COR BRANCO GELO FABRICANTE CORAL OU SIMILAR.

REV.	DATA	OBSERVAÇÕES	DESENHO	REVISÃO	APROVAÇÃO	AUTORIZAÇÃO			
<div><div></div><div><div>UNIVERSIDADE FEDERAL DE PERNAMBUCO</div><div>SUPERINTENDÊNCIA DE INFRAESTRUTURA</div><div>DIRETORIA DE PLANOS E PROJETOS</div></div></div>						<div>CAMPUS</div> <div>RECIFE</div>			
<div>projeto: CCEN - INTERVENÇÃO DE ACESSIBILIDADE FÍSICA</div> <div>título do documento: LAB. DE CIÊNCIAS DOS MATERIAIS - INTERVENÇÃO 01 - CONSTRUÇÃO</div> <div>quadro de áreas:</div>						<div>área técnica: ARQUITETURA</div> <div>etapa: PROJETO EXECUTIVO</div> <div>prancha: 38 / 90</div> <div>escala: 1/50</div> <div>data: NOVEMBRO / 2020</div>			
<div>responsáveis técnicos:</div> <div><div><div>D.P.P. ISABEL PINTO</div><div>D.P.P. LILIANE CARNEIRO LEÃO</div><div>D.P.P. EDUARDA COSTA</div></div><div><div>ARQUITETA - CAU A11706-4</div><div>ARQUITETA - CAU A73070-0</div><div>DESENHISTA/PROJETISTA</div></div><div><div>aprovado</div><div>D.P.P. ISABEL PINTO</div><div>SINFRA CARLOS FALCÃO</div><div>UFPE ALFREDO GOMES</div></div></div>						<div>DIRETORIA</div> <div>SUPERINTENDENTE</div> <div>REITOR</div>			